

## ИЗВЕЩЕНИЕ О НАМЕРЕНИИ УЧАСТВОВАТЬ В АУКЦИОНЕ № 23/20

о приеме заявлений от граждан о намерении участвовать в аукционе по продаже земельного участка в собственность

Комитет по управлению имуществом администрации городского округа Лотошино Московской области в соответствии со ст. 39.18 Земельного кодекса Российской Федерации информирует о возможном предоставлении в собственность земельного участка, государственная собственность на которые не разграничена:

- площадью 1100 кв.м, кадастровый квартал 50:02:0040211, категория земель: земли населенных пунктов, разрешенное использование: для ведения личного подсобного хозяйства (приусадебный земельный участок), местоположение: Московская область, городской округ Лотошино, д. Матвейково;

Граждане или крестьянские (фермерские) хозяйства, заинтересованные в приобретении права собственности на указанные земельные участки, в течение 30 дней со дня опубликования данного извещения в газете «Сельская Новь» и размещения в сети Интернет по адресу: [www.лотошинье.рф](http://www.лотошинье.рф), а также <https://torgi.gov.ru>, вправе подавать заявления о намерении участвовать в аукционе по продаже земельных участков в собственность.

Дата начала подачи заявлений 21.09.2020 в 08.00.

Дата окончания срока подачи заявлений 20.10.2020 в 17.00.

Дата подведения итогов – 21.10.2020 в 13:00.

Заявления могут быть направлены посредством почтового отправления по адресу: 143800, Московская область, городской округ Лотошино, п. Лотошино, ул. Центральная, д. 18, каб. 19 (отдел земельных отношений), представлены нарочным по указанному адресу в приемные дни: среда с 08.00 до 17.00, или направлены на адрес электронной почты: [komui@mail.ru](mailto:komui@mail.ru). Заявления, предоставляемые в форме электронного документа, должны быть заверены электронной подписью в соответствии с постановлением Правительства Российской Федерации от 25.06.2012 №634 «О видах электронной подписи, использование которых допускается при обращении за получением государственных и муниципальных услуг».

В заявлении необходимо указать:

- фамилию, имя, отчество, место жительства заявителя и реквизиты документа, удостоверяющего личность заявителя (для гражданина).

К заявлению необходимо приложить:

- копию паспорта (для гражданина);

- документ, подтверждающий полномочия представителя заявителя, в случае, если с заявлением обращается представитель (доверенность, копия паспорта представителя).

Получить более подробную информацию можно по адресу: Московская область, городской округ Лотошино, п. Лотошино, ул. Центральная, д. 18, каб. 19 (отдел земельных отношений), тел.: 8 (49628) 70-206 (по средам с 08.00 до 17.00). Контактное лицо – Боровкова Наталия Сергеевна.

Схема расположения земельного участка или земельных участков  
 на кадастровом плане территории  
 местоположение: городской округ Лотошино Московской области  
 д.Матвейково

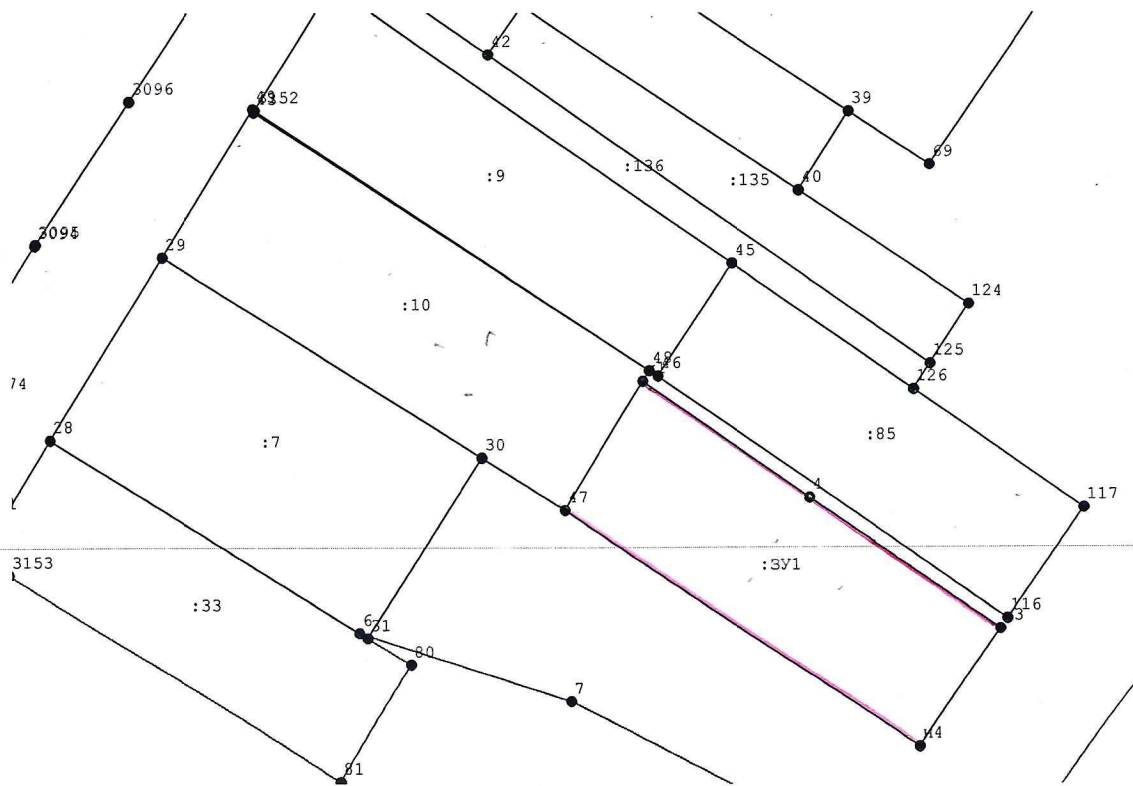
Условный номер земельного участка _____		
Площадь земельного участка 1100 кв.м.		
Обозначение характерных точек границы	Координаты,м	
	X	Y
n1	517459,52	1272730,95
n2	517444,12	1272752,87
n3	517426,91	1272778,05
n4	517411,16	1272767,38
5	517442,43	1272720,65

Система координат МСК-50

Кадастровый план территории

Номер кадастрового квартала: 50:02:0040211

1 План (чертеж, схема) земельных участков, расположенных в кадастровом квартале:



Масштаб 1:1000

УСЛОВНЫЕ ОБОЗНАЧЕНИЯ:  
 - граница образуемого земельного участка  
 - доступ к земельному участку